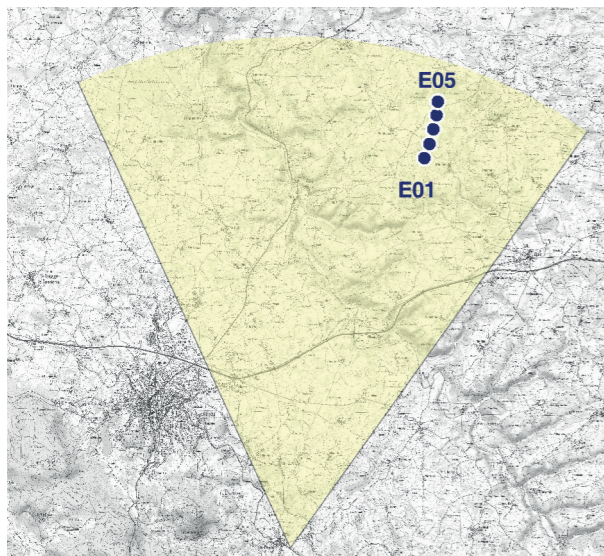
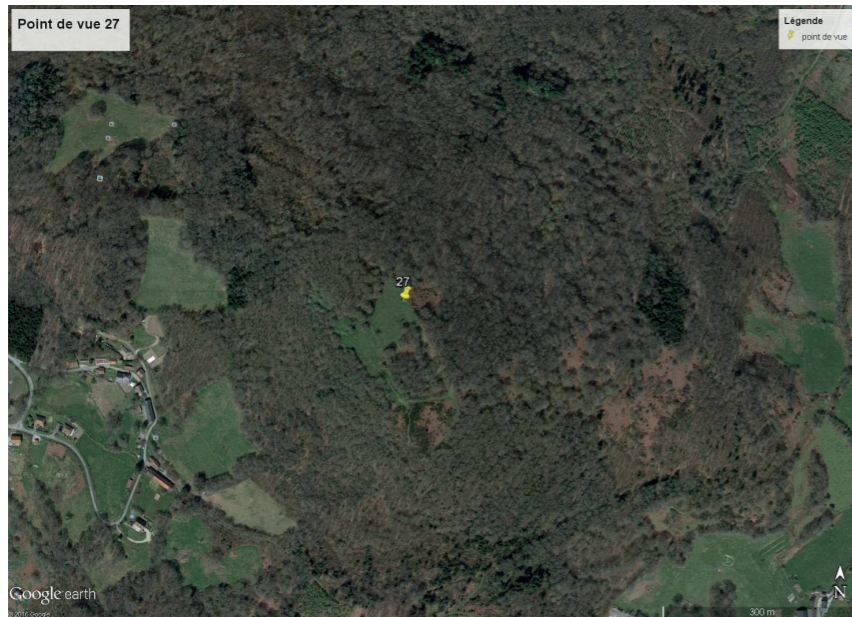


Photomontage 26 : Sainte-Feyre



Photomontage 60° château de Sainte-Feyre





**Contexte du point de vue
(éoliennes non représentées)**

Photomontage 27 : Puy de Gaudy

Distance à l'éolienne la plus proche : 11,2 km (E1). Vue intermédiaire.

Date : 8 avril 2015 - 15h10 - printemps

Représentativité : monts de Guéret

Enjeu : Fort, monument historique et table d'orientation. Perception statique.

Coordonnées Lambert 93 : X = 614 032 Y = 6 561 243

Contexte du point de vue : le point de vue est pris depuis la table d'orientation située au nord-est du Puy de Gaudy et tournée en direction du massif d'Ajain. Le Puy de Gaudy est un monument historique reconnu sur le territoire. La table d'orientation est accessible à pied, depuis le parking situé au pied du puy, par un sentier cheminant en forêt. En haut du puy, les vues sont fermées par la forêt qui remonte des versants. Une ouverture subsiste au niveau de la table d'orientation au nord-est ainsi qu'au niveau d'une ancienne table d'orientation (qui n'existe plus) au sud. Seule l'ouverture située au nord-est ménage une ouverture en direction du projet. Le panorama est d'environ 180°.

Description du panorama : les éoliennes apparaissent sur l'horizon sous forme d'une ligne qui suit les ondulations du relief collinaire. Depuis ce point de vue, l'ensemble du projet est lisible et épuré. Le projet n'est

pas dans l'axe du massif de Toulx-Saint-Croix qui demeure ainsi lisible. La prégnance des éoliennes à cette distance demeure inférieure à celle de la carrière.

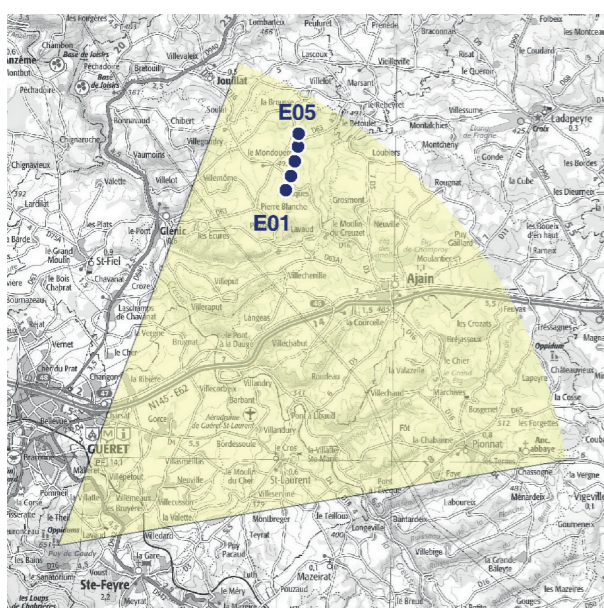
Etat initial



Projet (représentation filaire)



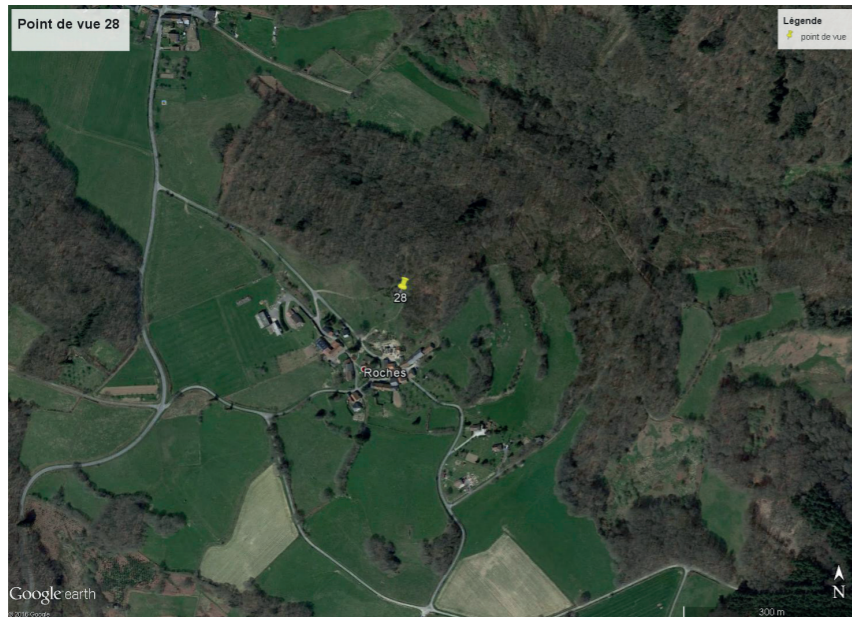
Photomontage 27 : Puy de Gaudy



Photomontage 60°

massif de Toulx-Sainte-Croix





**Contexte du point de vue
(éoliennes non représentées)**

Photomontage 28 : Table d'orientation de Roches

Distance à l'éolienne la plus proche : 14,5 km (E1). Vue intermédiaire.

Date : 9 avril 2015 - 14h50 - printemps

Représentativité : monts de Guéret

Enjeu : Faible, table d'orientation. Perception statique.

Coordonnées Lambert 93 : X = 605 471 Y = 6 570 618

Contexte du point de vue : le point de vue est pris depuis la table d'orientation de Roches située sur la commune de Saint-Vaury, non loin du Puy des Trois Cornes. Le panorama est large (environ 270°), couvrant à la fois le massif d'Ajain, les monts de Guéret et les monts de Sardents.

Description du panorama : les éoliennes apparaissent sur l'horizon, selon une ligne régulière et lisible. Le projet est en partie masqué par la végétation de premier plan. Face à l'amplitude du panorama (environ 270°), le projet n'occupe qu'une faible portion de ce panorama. Lorsque les conditions météorologiques sont bonnes, le parc éolien existant de Boussac peut être visible.

Etat initial



Projet (représentation filaire)

